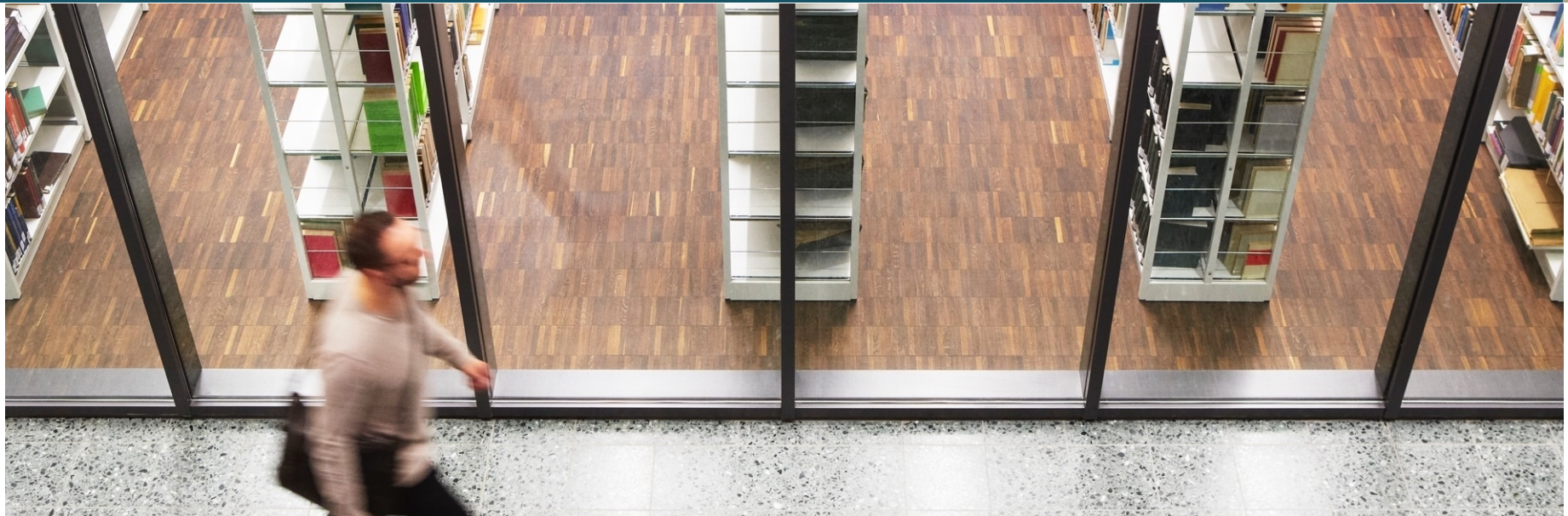


Berlin, 18. Mai 2022

DEUTSCHLANDSTIPENDIUM WEBINAR: MIT MATCHING CHALLENGES FRISCHEN WIND INS FUNDRAISING BRINGEN

Dr. Alexander Tiefenbacher





HOHE VERBREITUNG IM ANGELSÄCHSISCHEN RAUM, IN DEUTSCHLAND (NOCH) WENIG BEKANNT

- » Bereits seit einiger Zeit haben sich im **angelsächsischen Raum** „Matching Challenges“ als Fundraising-Instrument fest etabliert
- » Im **Deutschlandstipendium** ist dieses Förderformat noch recht neu (obwohl das DStip selbst ja auch schon eine Matching-Logik hat)
- » **Prinzip:** Ein privater Fördernder spendet erst dann eine Summe X, wenn diese Summe bis zu einer bestimmten **Frist** auch durch andere private Fördernde erzielt wurde: Einführung von **Hebel-Effekten!**
- » Verbindung von bewährten Formaten wie **Crowdfunding-Kampagnen** mit bestimmtem **Zeitlimit** und die Möglichkeit zur Einbeziehung ganz unterschiedlicher Zielgruppen von Fördernden, z.B. Unternehmen, Stiftungen, Privatpersonen (Alumni), Lehrende, Vereine, Verbände



BEISPIEL FORDHAM UNIVERSITY (NEW YORK): GIVING DAYS

Ein Beispiel aus dem angelsächsischen Raum ist die **Fordham University**, ein katholisches Jesuiten College in New York mit rund 17.000 Studierenden.

Bei Matching Challenges der jährlich stattfindenden **Giving Days** konnte für eine breite Auswahl von Hochschul-Programmen gespendet werden:

- » **Student Wellbeing Challenge:** Zwei Alumni matchten alle Spenden an den Student Wellbeing Fund bis zu 50.000 Dollar
- » **Career Services Challenge:** Zwei Privatpersonen matchten alle Spenden an den Career Services bis zu 15.000 Dollar
- » **Young Alumni Challenge:** Wenn über 200 Alumni der Klasse von 2011 bis 2021 spenden, wird ein Alumnus seinerseits über 2.000 Dollar spenden



BEISPIEL DIE ZEIT: ENTBINDUNGSKLINIK IN KABUL

Auch in **Deutschland** werden Matching Challenges beliebter:

- » Aktuell veranstaltet die Wochenzeitung **DIE ZEIT** in Kooperation mit einem Afghanischen Frauenverein einen Spendenaufruf für die Rabia Entbindungsklinik in Kabul (Afghanistan)
- » Überall in Afghanistan fehlt es an **medizinischem Material**, so auch in der größten Entbindungsklinik, dem Rabia-Balkhi-Krankenhaus (tägl. rund 80 Geburten)
- » Die Entbindungsklinik benötigt dringend ein **Diagnose-Gerät** zur Untersuchung von Fehlbildungen bei Neugeborenen.
- » Noch bis zum **31. Mai 2022** verdoppelt der ZEIT-Verlag jede eingegangene Spende



EINSCHÄTZUNGEN AUS SICHT DER HOCHSCHULEN ZU DEN STÄRKEN (AUSWAHL)

- » „Die Stärke liegt definitiv darin, dass viele Leute auch mit einem kleinen Beitrag einen **großen Effekt** haben“
- » „Großer **kommunikativer Nutzen**, viele wichtige Themen können damit verbunden werden“
- » „Alle **Alumni** der Hochschule können sich für den guten Zweck engagieren“ / „Ich kann diese **Gelegenheit** nutzen, um alle ehemaligen Stipendiaten/innen anzuschreiben“
- » „Einbindung der **Region**, Integration der Hochschule, **Gemeinschaftsaktion** innerhalb der Hochschule“
- » „Einbindung **aller (Unternehmens-)Kontakte** der Hochschule möglich: Man kann über die Challenge berichten und gleichzeitig das DStip vorstellen/positionieren“



EINSCHÄTZUNGEN AUS SICHT DER HOCHSCHULEN ZU DEN HERAUSFORDERUNGEN (AUSWAHL)

- » „Als Herausforderung sehe ich einen **hohen Koordinierungsaufwand**, da wir kein systematisches Fundraising und wenig personelle Ressourcen dafür an unserer Hochschule haben“
- » „Hohes **Engagement** an der Hochschule notwendig. In unserem Fall sehr hohes Abstimmungsaufkommen intern“
- » „Schwierigkeit, motivierte **Matching-Partner zu finden**, deren Akquise wird sicherlich eine zeitintensive Aufgabe sein“
- » „Welche **Zielgruppen** sollen angesprochen werden? Auch Studierende oder eher Fokus auf andere Gruppen von Fördernden?“

Zur Diskussion:

Welche Rolle spielen Visualisierungen, z.B. Spendenbarometer?